



# SmartIntegrate

Integrative Organisationslösungen  
für Laborarbeitsplätze



3. QUARTAL 2024



Bild: Ein SmartFrame elite WA 002 in einem WALDNER SecuFlow Laborabzug

## Better Basics Laborbedarf

**Better Basics** ist Ihr Partner bei der Bewältigung von Herausforderungen wie Prozessoptimierung, Arbeitsschutz, Digitalisierung und Platzmangel. Gemeinsam entwickeln wir maßgeschneiderte Organisationslösungen, die perfekt auf Ihre Bedürfnisse abgestimmt sind – inklusive bei Bedarf Sonderanfertigungen.

## SmartIntegrate

**SmartIntegrate** von Better Basics Laborbedarf bietet die marktführende prämierte Organisationslösung nun auch zur direkten Integration in alle bestehenden Laboreinrichtungen

### Better Basics Laborbedarf

der Marktführer für Organisationssysteme im Labor

- ✓ **Kundenspezifische Organisationslösungen:** Passgenau nach Ihren Bedürfnissen.
- ✓ **Anbaulösungen:** Für Labortische und Medienzellen führender Hersteller (z.B. Waldner, Wesemann, Köttermann).
- ✓ **Einbaulösungen:** Für Laborabzüge und Sicherheitswerkbänke (z.B. Waldner, Wesemann, Köttermann, Berner).
- ✓ **Geräteanbindungen:** Für Laborgeräte namhafter Hersteller (z.B. Knauer).
- ✓ **Nachträgliche Installationen:** Einfache Einbindung in Bestandslabore durch Adapterlösungen.
- ✓ **Neuausstattungen:** Direkter Einbau ab Werk bei führenden Herstellern (z.B. Waldner, Berner, Knauer).

## SmartIntegrate steht für...

**GERINGERE FEHLERQUOTE**

**HÖHERE PROZESSSTABILITÄT**

**FLEXIBILITÄT**

**verbesserte Organisation**

**VERBESSERTE ARBEITSSICHERHEIT**

*mehr Ablagefläche*

weniger Laufwege

**GESTEIGERTE EFFIZIENZ**

# EIN ORGANISATIONSSYSTEM FÜR ALLE ANWENDUNGEN IM LABOR

## SmartRack® die mobile Lösung

- auf dem Labortisch
- im Laborabzug
- in der Sicherheitswerkbank



## SmartIntegrate die integrativen Lösungen

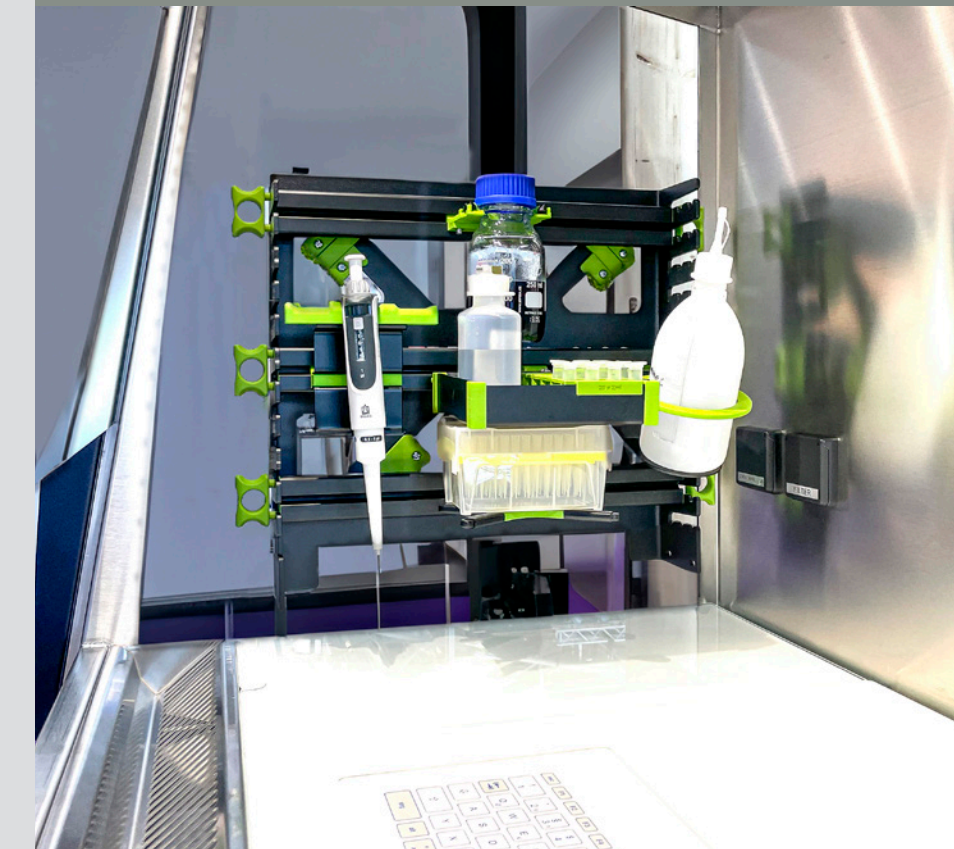
### I. Medienzelle / Labortisch



### II. Laborabzug



### III. Sicherheits- werkbank



### IV. Integration in Laborgeräte



### V. Sonderlösungen

**Alle Halterungen\* aus dem Better Basics Katalog sind universell in allen Lösungen einsetzbar**

**Kundenspezifische Halterungen in allen Better Basic Lösungen nutzbar**

\*aktuell mehr als 100

# SmartIntegrate bietet Organisationslösungen für alle gängigen Laborarbeitsplätze

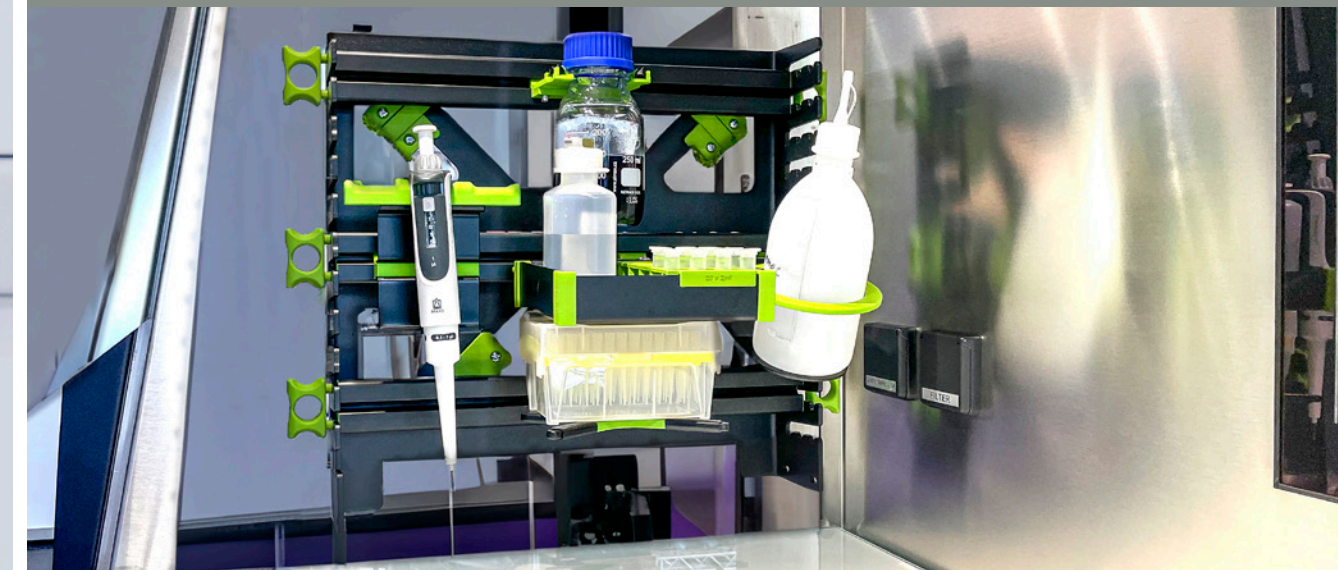
## I. MEDIENZELLE / LABORTISCH



## II. LABORABZUG



## III. SICHERHEITSWERKBANK



## IV. INTEGRATION IN LABORGERÄTE



## V. SONDERLÖSUNGEN



Einheitliche Nutzung aller über 100 Halterungsmodulare aus dem Better Basics Katalog möglich.

Einheitliche Nutzung kundenspezifischer Halterungsmodulare möglich.

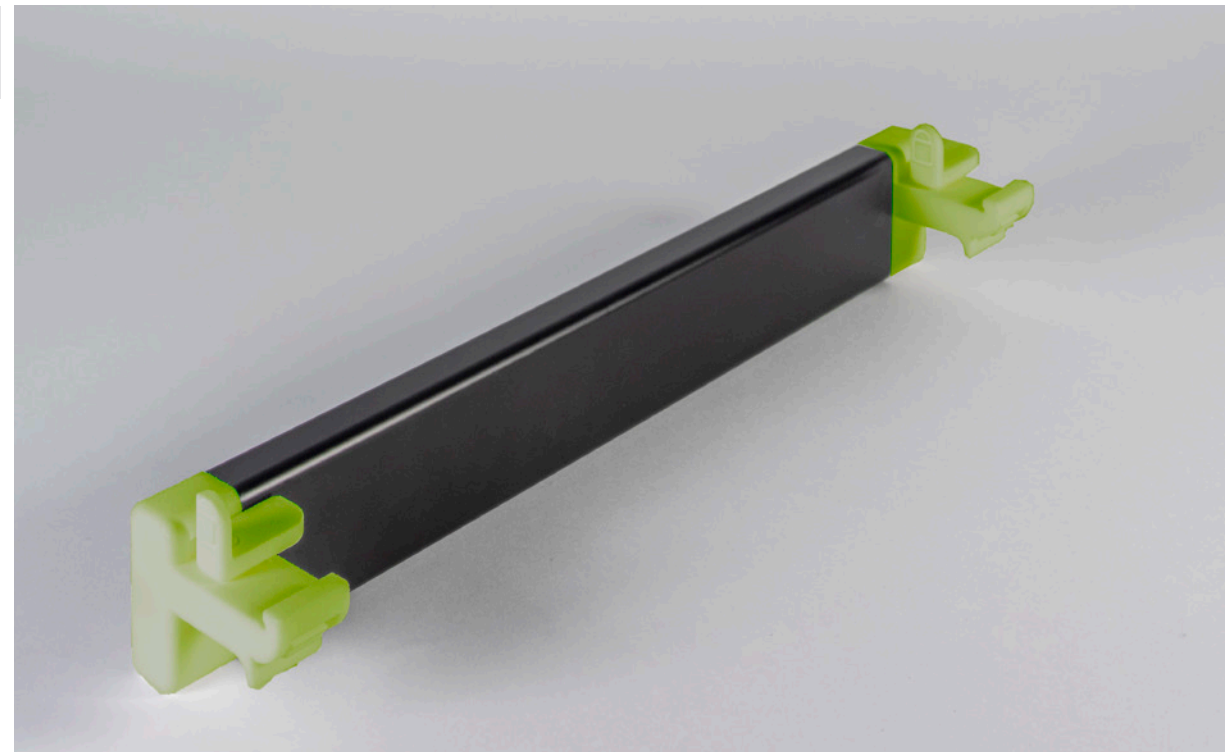
# I. MEDIENZELLE / LABORTISCH

SmartIntegrate bietet Organisationslösungen für Werkbänke und Medienzellen aller führenden Hersteller

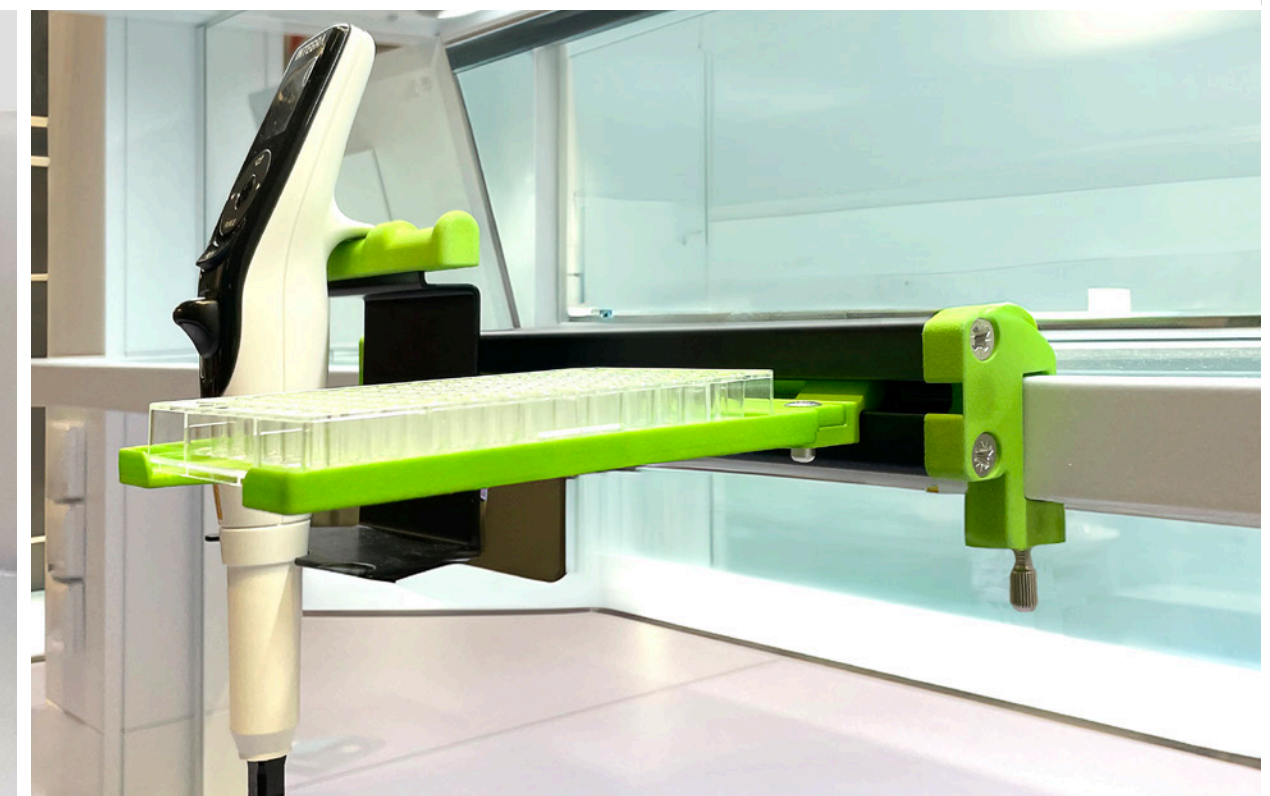
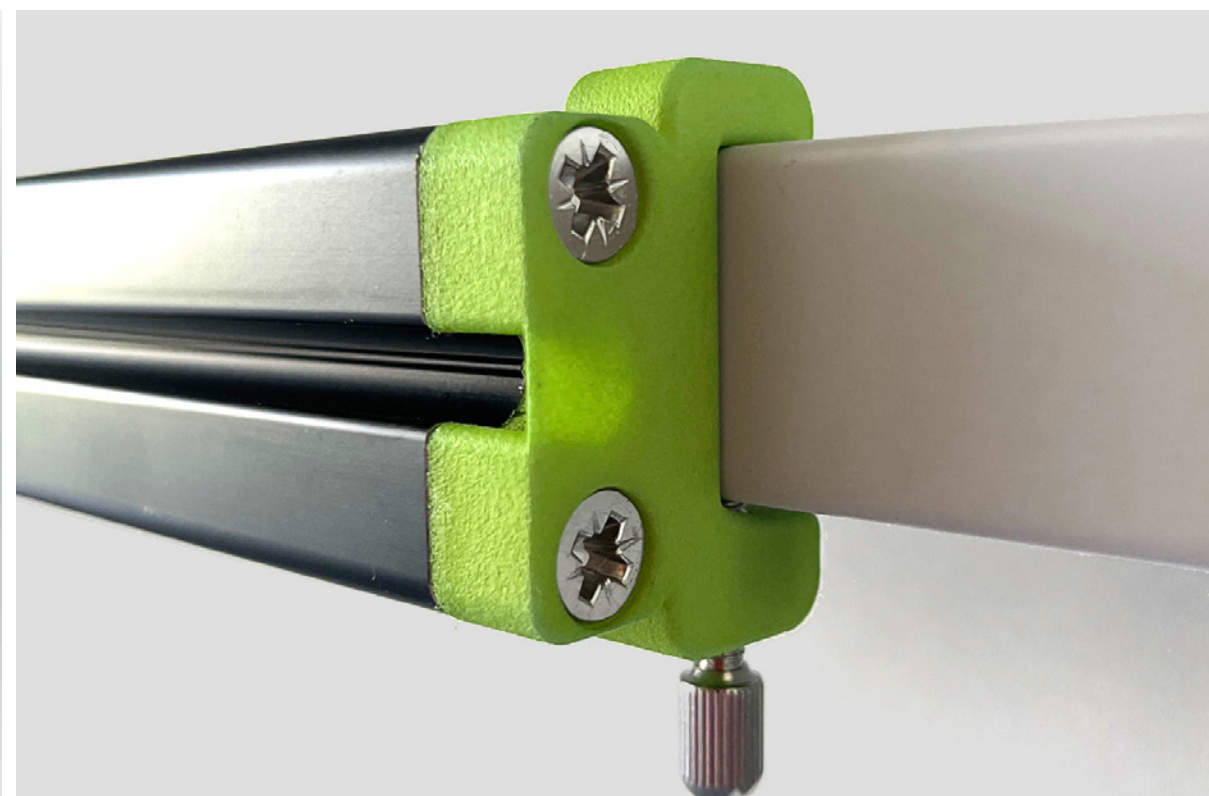
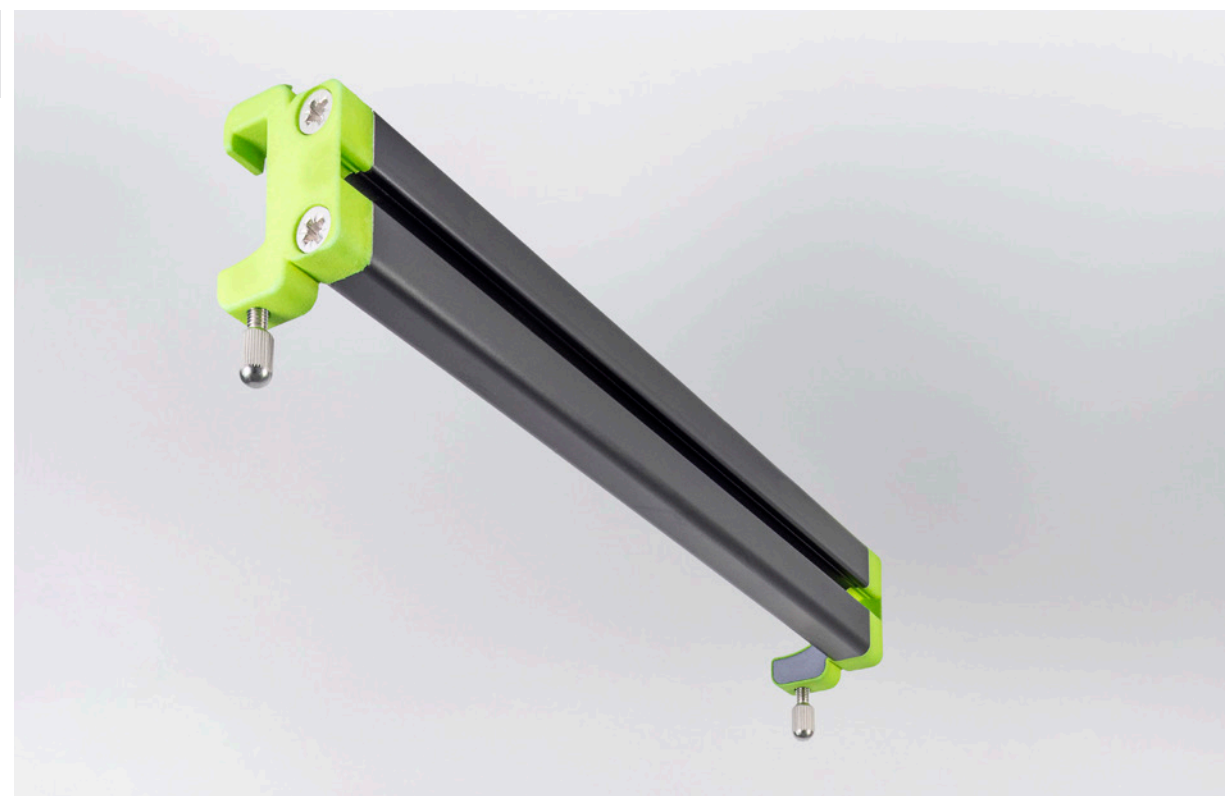
## WALDNER - SCALA



## WESEMANN - DELTA 30



## KÖTTERMANN - EXPLORIS



## II. LABORABZUG

**SmartIntegrate** bietet unterschiedliche Einbaulösungen für unterschiedliche Laborabzüge und Hersteller



## III. SICHERHEITSWERKBANK

**SmartIntegrate** bietet unterschiedliche Einbaulösungen für unterschiedliche Sicherheitswerkbanken und Hersteller



## IV. INTEGRATION IN LABORGERÄTE

**Effiziente Anordnung** von Zubehör direkt am Gerät



## V. SONDERLÖSUNGEN

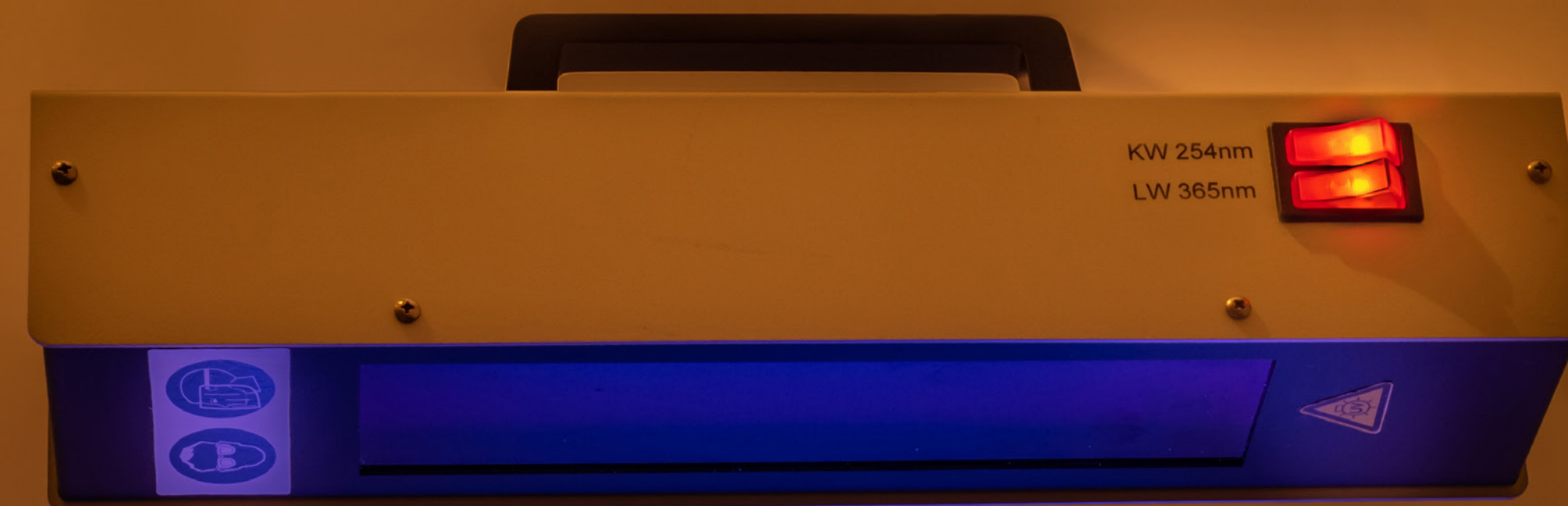
**Kundenspezifische Wünsche** können umgesetzt werden, dies schließt verschiedene Lösungen für individualisierte Halterungsmodule etc. ein



## FAQ

### zu Produktlösungen von Better Basics

- ✓ **Autoklavierbar**  
Ja, alle Halterungen sind bis 134 °C und 3 bar autoklavierbar
- ✓ **hohe Stabilität und Belastbarkeit**  
Die Halterungen können sicher ein Vielfaches der ursprünglich vorgesehenen Belastung tragen.
- ✓ **Verwendbar bis mind. Sicherheitsstufe S3**  
Die SmartRack® und SmartIntegrate-Lösungen können gemäß DIN EN 12128 bis zur Sicherheitsstufe S3 eingesetzt werden
- ✓ **Erfüllt DIN EN 12128**  
Alle Forderungen der DIN EN 12128 werden erfüllt
- ✓ **Beständig gegen aggressive Medien**  
Die verbauten Materialien sind gegenüber Desinfektionsmitteln, Reinigungsmitteln, Säuren, Laugen, Lösemitteln und andere Chemikalien, die üblicherweise verwendet werden, beständig
- ✓ **UV-Beständigkeit** SmartRack® und SmartIntegrate weisen eine Langzeit-UV-Beständigkeit ihrer Bauteile auf
- ✓ **Spülmaschinenbeständigkeit**  
Die Halterungen bestehen aus PA 12 (Polyamid 12). PA 12 ist spülmaschinengeeignet.





# Better Basics Laborbedarf - Unlock Your Lab Potential



Bild: SmartRail WA 002 für die WÄLDER Funktionsschiene mit Drehverschluss

Sie interessieren sich für unsere Produkte oder haben weitere Fragen?

Nehmen Sie Kontakt mit uns auf:  
[anfrage@better-basics.de](mailto:anfrage@better-basics.de)

Mehr Informationen und Neuigkeiten zu unseren Produktinnovationen finden Sie auch unter  
[www.Better-Basics-Laborbedarf.de](http://www.Better-Basics-Laborbedarf.de)

**Better Basics Laborbedarf GmbH**  
Löbtauer Str. 69  
01159 Dresden  
Deutschland

T: +49 (0) 178 9617 577 (Direktkunden)  
T: +49 (0) 176 6233 8026 (Vertriebspartner)  
E: [Anfrage@Better-Basics.de](mailto:Anfrage@Better-Basics.de)  
W: [www.Better-Basics-Laborbedarf.de](http://www.Better-Basics-Laborbedarf.de)

**Sie benötigen mehr freie Arbeitsfläche, effizientere Prozesse  
und verbesserte Arbeitssicherheit?**

**Kontaktieren Sie uns.  
Gemeinsam entwickeln wir für Sie die passende Lösung.**

## Impressum:

Better Basics Laborbedarf GmbH, Löbtauer Str. 69, D-01159 Dresden

E-Mail: [info@better-basics.de](mailto:info@better-basics.de)

Vertretungsberechtigter Geschäftsführer: Mario Schneider, Handelsregister: HRB 39524

Registergericht: Amtsgericht Dresden, USt-IdNr. gem. § 27a UStG: DE327508812

